

QM-Modell ISO 9001/GBM

**Zertifizierung von Einrichtungen für
Menschen mit geistiger Behinderung**



Das GBM-Verfahren

Stärke des GBM-Verfahrens

- Orientiert sich unmittelbar am Bedarf des Klienten
- Strukturiert effizient und effektiv den Unterstützungs- und Assistenzprozess (Personalbedarf)
- Gibt eine fachliche und inhaltliche Orientierung

Schwäche des GBM-Verfahrens

- Ein gelenktes Regelungswerk für die gesamte Einrichtung fehlt
- Ein Management-Review ist nicht vorgesehen
- Unterstützt nicht angemessen die strategische Entwicklung einer Einrichtung



ZertSozial

ISO 9001 und GBM gehören zusammen

- ISO 9001 bietet das systematische Gerüst für die Gesamtorganisation
- ISO 9001 ist als Norm für die Gestaltung von Organisationen anerkannt
- GBM bietet die behindertenspezifischen Inhalte (Bedarf, Aufwand, Modell der Lebensformen, Teammodell)
- GBM ist ein anerkanntes und erprobtes Verfahren
- GBM enthält bereits Strukturen und Inhalte der ISO 9001
- GBM sorgt dafür, dass die ISO im Wohnen und Arbeiten für Menschen mit Behinderungen überhaupt wirksam werden kann



Zertifizierung nach ISO 9001/GBM

- Einrichtungen verfügen als Voraussetzung über ein QM-System, das ISO 9001 und GBM erfüllt
- Audit-Kriterienkatalog bildet GBM- und ISO-Kriterien ab
- Zertifizierte Auditoren führen die Audits durch
- Zertifikat weist ggf. Erfüllung von ISO 9001 und GBM nach



ZertSozial

Vorteile der ISO 9001/GBM-Zertifizierung

- Nachhaltigkeit
- Die Kostenträger haben ein latentes Interesse an Nachweisen zur Struktur-, Prozess- und Ergebnisqualität der Einrichtungen (§ 76, SGB XII)
- Die Einrichtungen bekommen eine qualifizierte Rückmeldung darüber, in welchem Maße sie ihre eigene Struktur-, Prozess- und Ergebnisqualität im Griff haben.
- Qualitätsfortschritte sind eher zu erkennen, wenn externe Prüfer strukturiert nach der Qualität einer Einrichtung fragen.
- Die ständige Verbesserung und Anpassung der Einrichtung wird durch externe Audits thematisiert.
- Mitarbeiter brauchen auch die Rückmeldung von außen

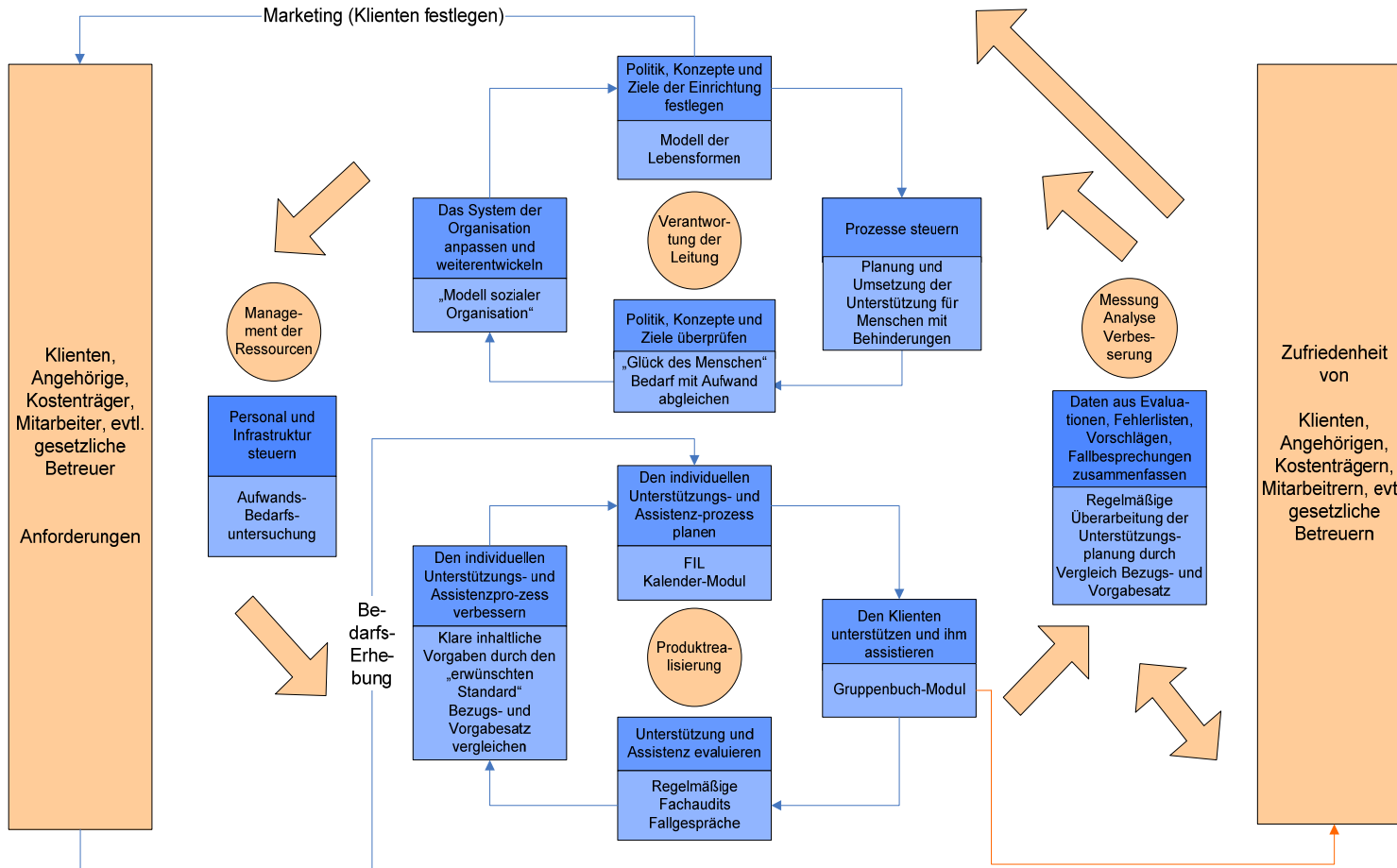


ZertSozial

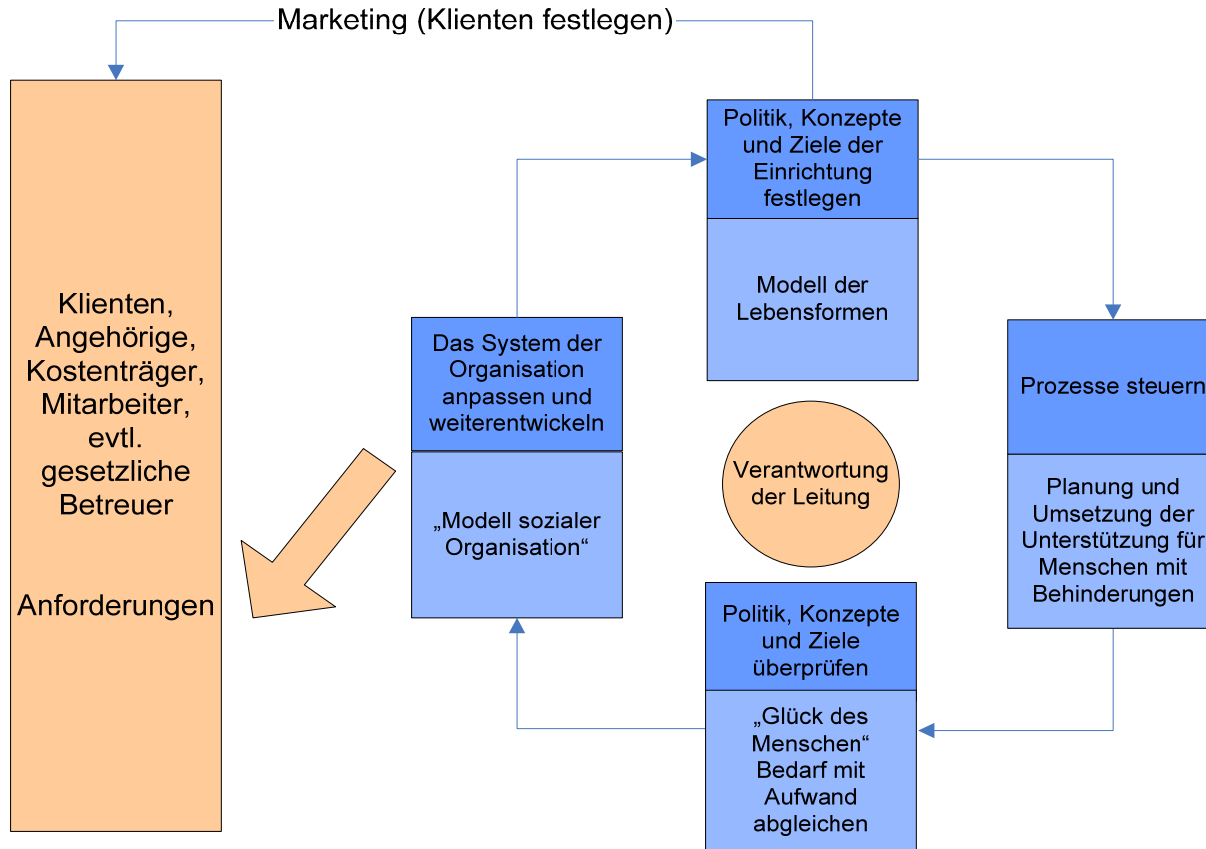
Qualitätskreis ISO 9001/GBM

Kontinuierliche Verbesserung

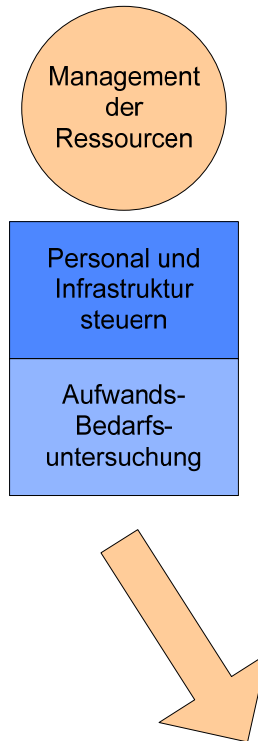
Legende
GBM-Anteile
ISO 9001-Anteile



Verantwortung der Leitung



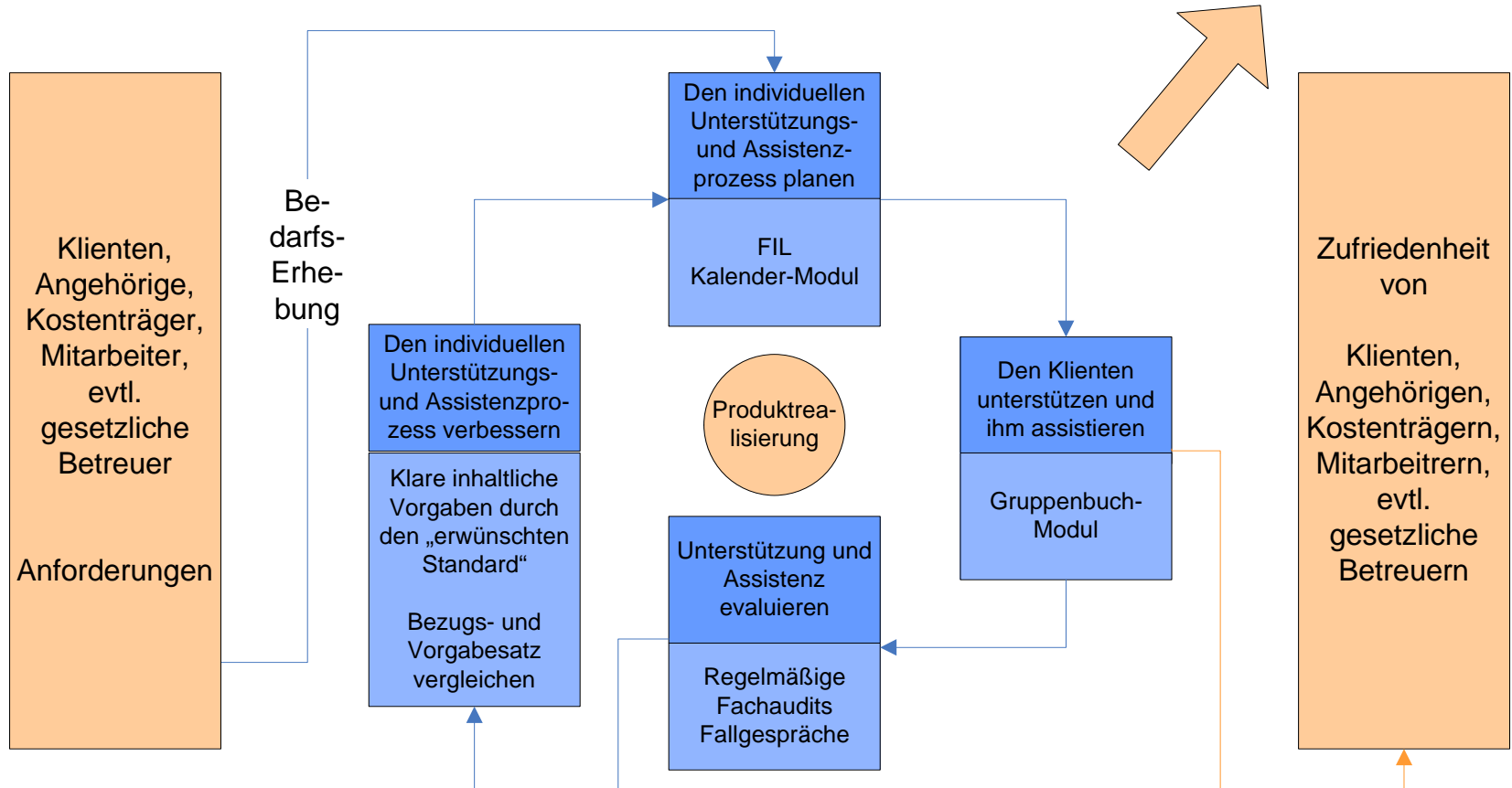
Management der Ressourcen



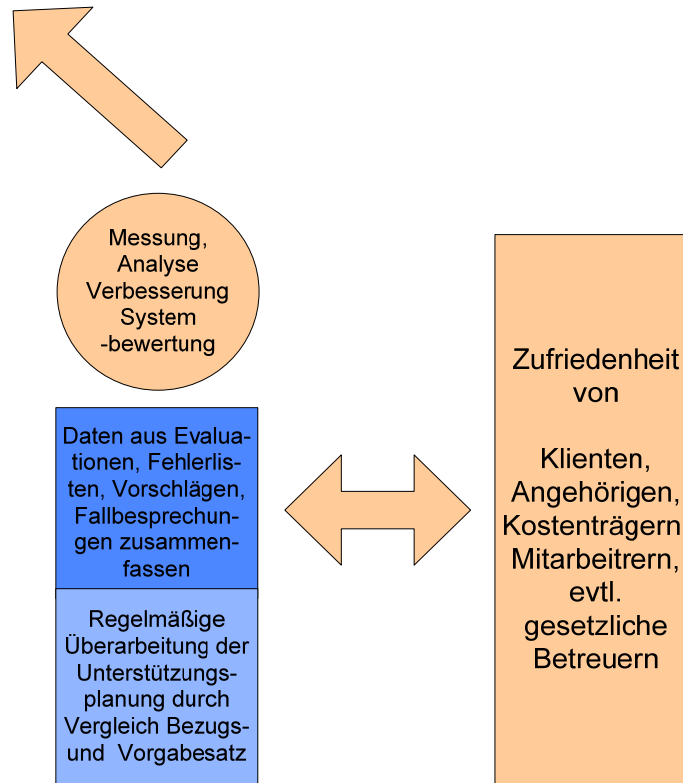


ZertSozial

Produktrealisierung/Dienstleistungserbringung



Messung, Analyse und Verbesserung





So erreichen Sie ZertSozial

Info@zertsozial.de
www.zertsozial.de

Tel 0711-9641578
Fax 0711-6406896

Olgastraße 139/2
D-70180 Stuttgart