

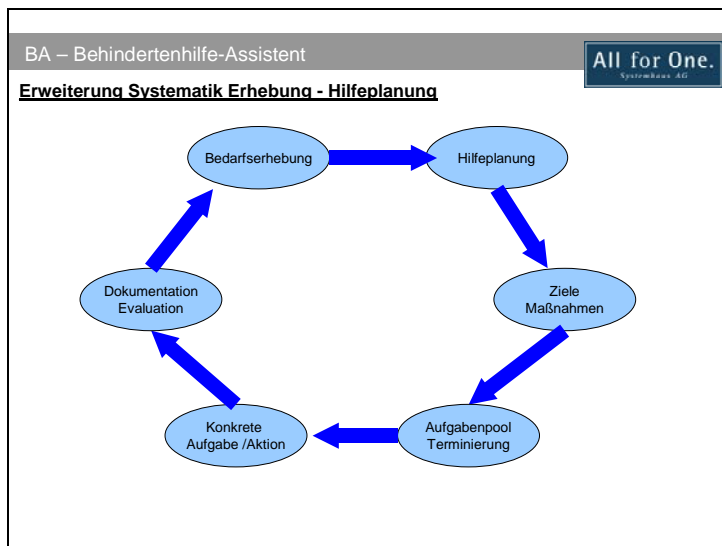
Aktuelles zum GBM-Behindertenhilfe-Assistenten

Andreas Schönberg, All For One

BA – Behindertenhilfe-Assistent

All for One.
Systemhaus AG.

**Neue Entwicklungen
im GBM –Behindertenhilfe-Assistent**



BA – Behindertenhilfe-Assistent

All for One.
Systemhaus AG.

Was kommt Neues?

- ✓ **Bedarfserhebung**
 - neu FIL-Maske
 - Bedarf wird in Abhängigkeit der Anwesenheitsdauer berechnet (optional)
 - Ermittlung HBG nach FIL-Punktwerten
- ✓ **Verknüpfung Merkmal mit Maßnahme / Aktion**
 - Aufgabenpool + Terminierung
 - Dokumentation + Evaluation
- ✓ **Aufwandshebung**
 - indirekte Betreuung mit Produktion für WfbM
 - indirekte Betreuung wird detailliert ausgewiesen
- ✓ **Integration mit Fame**
 - Dokumentenmanagement
 - Serienbriefe
 - Berichterstellung
 - auch mit Topsoz-Daten
- ✓ **Persönliches Budget**
 - Budgetplanung
 - Budgetübersicht Gruppe / Person